

# Електронен учебен курс по Български език за 12. клас

## СТРУКТУРА НА КУРСА

### Входна проверка

Необходими знания  
Тестови задачи

### Информация по темата

Учебно съдържание  
Основни понятия

### Упражнения

Въпроси и задачи, отговори (жокери) и образци

### Самопроверка

### За любознателните

### Полезни адреси в Интернет

/ Препоръчаните в този курс интернет адреси са актуални към момента на предаването му за одобрение в МОН. Поради нетрайния характер на интернет, сайтовете и съдържанието им е възможно да се променят. Създателите на курса не носят отговорност за промените в адресите или съдържанието на сайтовете, както и за информация, придобита чрез уебсайтове от трети страни. Препоръчваме търсенето в интернет да бъде контролирано от възрастен./

## ИЗПОЛЗВАНИ ЗНАЦИ



- отговор (жокер)



- анимация

## ТЕХНИЧЕСКИ ПАРАМЕТРИ И ИЗИСКВАНИЯ

Електронният курс е разработен за операционна система **Windows XP** и следващи.

Най-добра разделителна способност на екрана - **1024 x 768**.

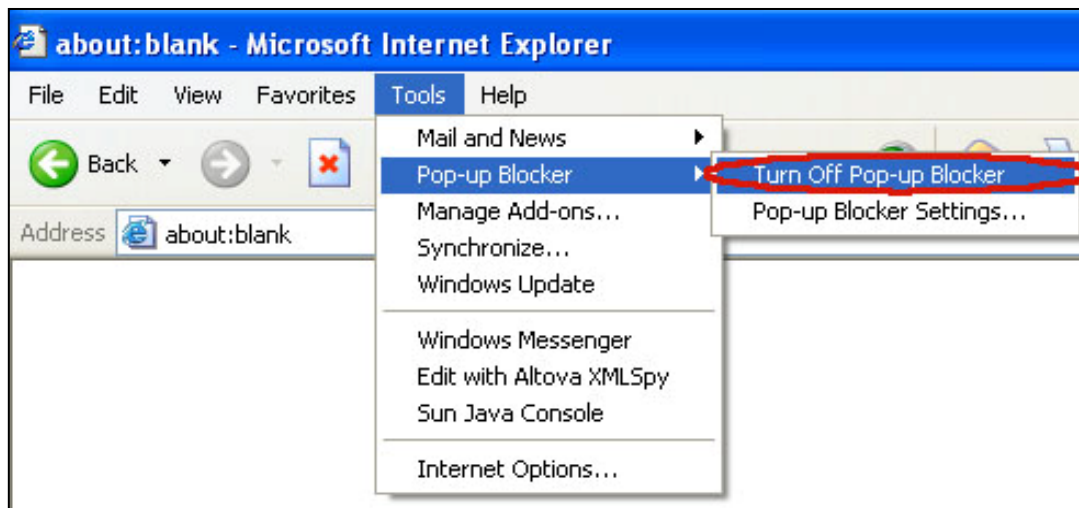
Най-добра видимост в **Internet Explorer**.

Версията на **Internet Explorer** трябва да е **6.0** или по-висока.

За да са активни анимациите, е необходимо да е инсталиран **MS PowerPoint** или **PowerPoint viewer**, версия 2002 или 2003.

Трябва да са активирани следните настройки на **Internet Explorer**:

- да е активиран *JavaScript*
- да не са блокирани *pop-up* прозорците



- да позволява изпълнението на *active-content* (активира се от Tools / Internet Options/Advanced)

