

Електронен учебен курс по Математика за 10. клас

СТРУКТУРА НА КУРСА

Входна проверка

Необходими знания
Тестови задачи

Информация по темата

Учебно съдържание
Основни понятия

Упражнения

Въпроси и задачи, решения и отговори

Самопроверка

За любознателните

Полезни адреси в интернет

/ Препоръчаните в този курс интернет адреси са актуални към момента на предаването му за одобрение в МОН. Поради нетрайния характер на интернет сайтовете и съдържанието им е възможно да се променят. Възможно е сайтовете да предлагат връзки, неподходящи за непълнолетни. Създателите на курса не носят отговорност за промените в адресите или съдържанието на сайтовете, както и за информация, придобита чрез уебсайтове от трети страни. Препоръчваме търсенето в интернет да бъде контролирано от възрастен./

ИЗПОЛЗВАНИ ЗНАЦИ



- решение, отговор



- фигура, илюстрация



- анимация

ТЕХНИЧЕСКИ ПАРАМЕТРИ И ИЗИСКВАНИЯ

Електронният курс е разработен за операционна система **Windows XP** и следващи.
Най-добра разделителна способност на екрана - **1024 x 768**.

В курса са включени динамични графики, за което е нужно на компютъра да има инсталирана **Java™ 2 Runtime Environment 1.4**

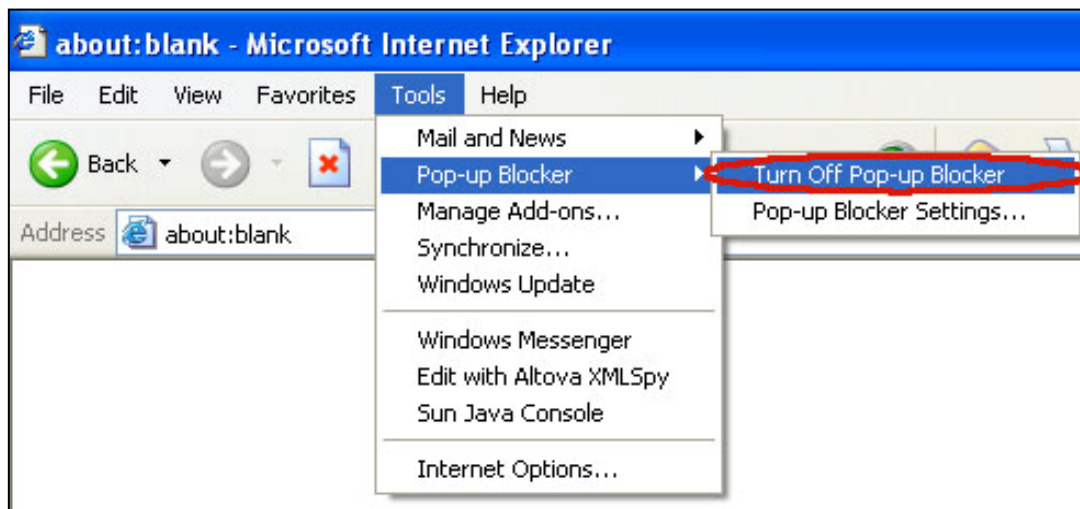
Най-добра видимост в **Internet Explorer**.

Версията на **Internet Explorer** трябва да е **6.0** или по-висока.

Трябва да са активирани следните настройки на **Internet Explorer**:

- да е активиран *JavaScript*

- да не са блокирани *pop-up* прозорците



- да позволява изпълнението на *active-content* (активира се от Tools / Internet Options/Advanced)

